

Behandlungsspektrum

- Leitliniengerechte Strahlentherapie von Tumorerkrankungen
- Intensitätsmodulierte Bestrahlungstechniken IMRT und VMAT
- Bildgeführte Strahlentherapie mittels integriertem CT (Computertomographie)
- Sowie alle gängigen 3D-geplanten Bestrahlungstechniken
- Afterloadingverfahren, z.B. bei gyn. Beckentumoren
- Bestrahlung gutartiger Erkrankungen (degenerative Gelenkerkrankungen)

Nach der Therapie:

- Einleitung von Anschlussheilbehandlung
- Strahlentherapeutische Nachschau

Wir sind zertifiziert



Zertifiziertes
Gynäkologisches Krebszentrum



Zertifiziertes
Brustkrebszentrum

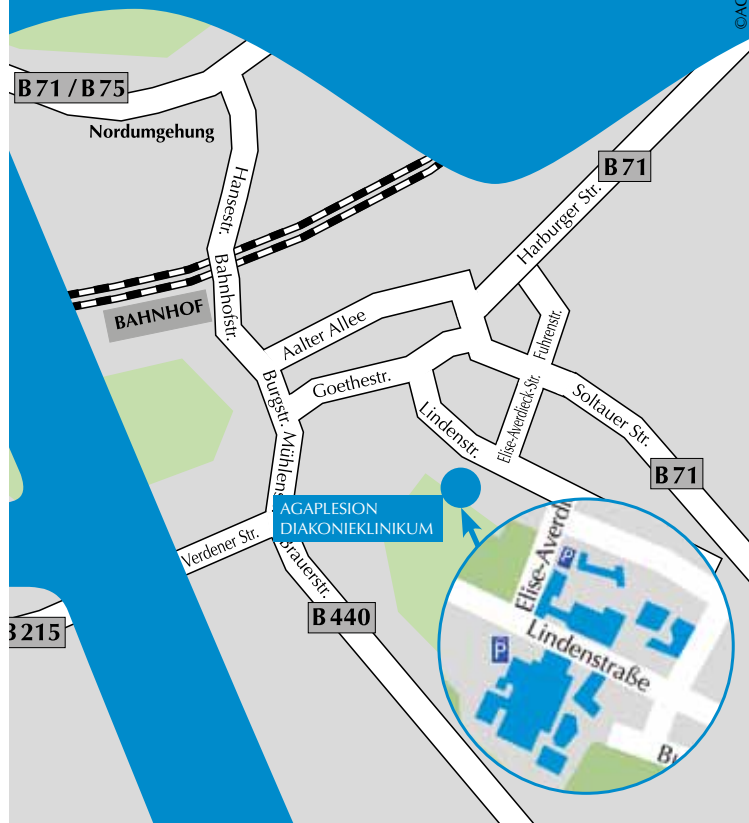


Anfahrt

Sie erreichen uns über die A1 aus Hamburg oder Bremen kommend und über die A27 aus Hannover, Abfahrt Rotenburg. Folgen Sie den Hinweisschildern nach Rotenburg. In der Innenstadt fahren Sie Richtung Diakonieklinikum. Neben dem Klinikum bieten wir Ihnen Stellplätze in unserem Parkhaus an. Ebenso finden Sie Parkplätze auf dem Mutterhausgelände (siehe unten).

AGAPLESION
 DIAKONIEKLINIKUM ROTENBURG gemeinnützige GmbH
 Klinik für Strahlentherapie und Radioonkologie
 Chefarzt Dr. med. Hilko Strehl
 T (04261) 77 - 30 64, F (04261) 77 - 21 48

strahlentherapie@diako-online.de
 www.diako-online.de

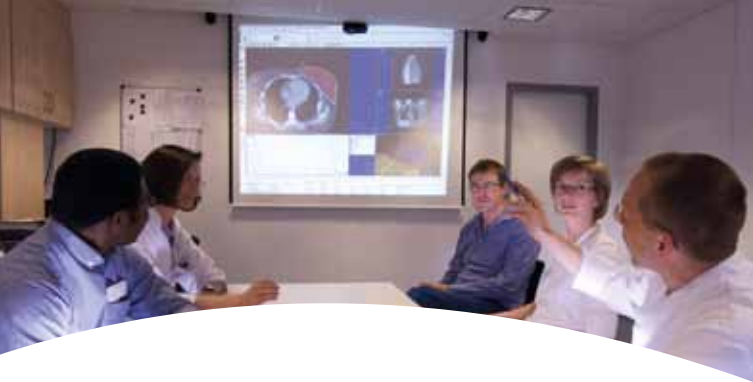


AGAPLESION
 DIAKONIEKLINIKUM ROTENBURG

KLINIK FÜR STRAHLENTHERAPIE UND RADIOONKOLOGIE

www.diako-online.de





Liebe Patientin, lieber Patient,

wir begrüßen Sie in der Klinik für Strahlentherapie und Radioonkologie und dem daran angeschlossenen Medizinischen Versorgungszentrum.

Die Strahlentherapie ist mit Operation und Chemotherapie ein wichtiger Bestandteil der Behandlung von Krebserkrankungen. Mit Hilfe gezielt eingesetzter, hochenergetischer Röntgenstrahlen werden Tumorzellen zerstört. Zur modernen Strahlentherapie gehört, neben einer hervorragenden technischen Ausstattung, ein Team aus Ärzten für Strahlentherapie, Medizinphysikexperten und medizinisch-technischen Assistenten.

Die Klinik und das MVZ für Strahlentherapie und Radioonkologie verfügen über zwei hochmoderne Linearbeschleuniger, CT-basierte Bestrahlungsplanung mit virtueller Simulation sowie eine After-loadingeinheit. Es können alle gängigen strahlentherapeutischen Verfahren, einschließlich IGRT, IMRT/VMAT sowie Brachytherapie durchgeführt werden.

Gesundes Gewebe wird so schonend wie möglich und erkranktes Gewebe so intensiv wie nötig bestrahlt. Je nach Erkrankung gibt es natürlich individuelle Unterschiede, die mit Ihnen persönlich besprochen werden.

Aber Technik ist nicht alles. Ein besonderer Schwerpunkt liegt in der individuellen Betreuung unserer Patientinnen und Patienten, damit niemand in der technischen Medizin „verloren“ geht. Sie während Ihres Aufenthaltes bei uns gut zu betreuen und Ihnen die Abläufe umfassend zu erläutern, ist unser Bestreben.

Für Fragen oder Anregungen stehen wir Ihnen gerne zur Verfügung.

Ihr
Dr. Hilko Strehl
Chefarzt der Klinik für
Strahlentherapie und Radioonkologie



Ablauf

Nachdem Sie von Ihrem Arzt eine Überweisung zu uns bekommen haben, können Sie mit uns telefonisch in Verbindung treten und jederzeit einen Termin vereinbaren. Zu Ihrem ersten Termin bringen Sie bitte alle Unterlagen (Arztbriefe, Laborwerte, Röntgenuntersuchungen etc.) mit.

Im Allgemeinen folgen dann die Termine für die Therapie dem Ablaufschema auf der rechten Seite. Nach der Computertomographie dauert die Bestrahlungsplanung in der Regel drei bis fünf Tage.

**Terminvereinbarungen unter
T (04261) 77-23 52**

Ablauf einer Strahlentherapie in unserer Klinik

