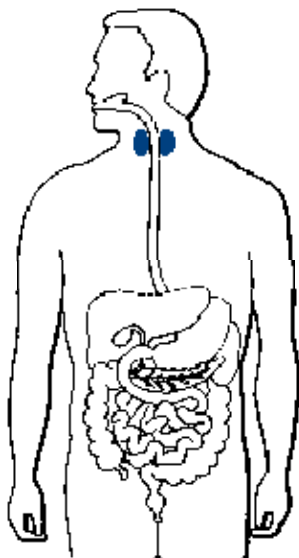




AGAPLESION
DIAKONIEKLINIKUM ROTENBURG

Endokrine Chirurgie

Szintigraphie der Schilddrüse



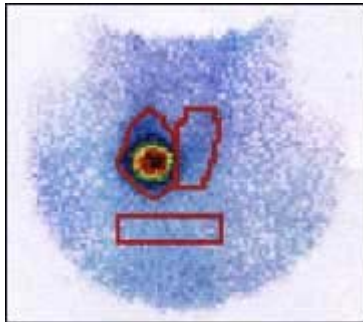
Durch eine spezielle Untersuchung (Schilddrüsenszintigraphie) kann die Jodaufnahme und dadurch die Stoffwechselaktivität dieser Bereiche festgestellt werden. Stoffwechselaktive (heiße Knoten) sind häufig dem Regelkreis der Hirnanhangsdrüse nicht mehr zugänglich und sollten aufgrund der Gefahr einer zunehmenden Überfunktion bis hin zur thyreotoxischen Krise (eine Art Koma, weil zu viel Schilddrüsenhormon im Körper vorhanden ist) entfernt werden. Kalte Knoten sind auf bösartige Veränderungen verdächtig. Hier ist zur weiteren Abklärung eine Punktion unter Kontrolle von Ultraschall, ggf. eine Operation, unumgänglich.

Die Schilddrüse kann sich sowohl diffus als auch knotenförmig verändern. Diese Knoten können stoffwechselaktiv (heiße Knoten) oder inaktiv (kalte Knoten) sein.

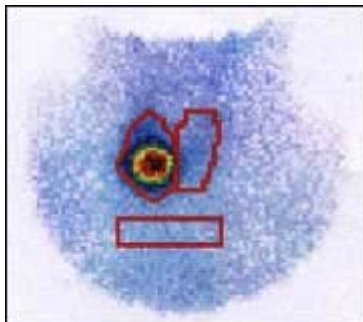
INFORMATIONEN



AGAPLESION
DIAKONIEKLINIKUM ROTENBURG



Darstellung einer Schilddrüse mit einem heißen Knoten in der Szintigraphie



Darstellung einer Schilddrüse mit einem heißen Knoten in der Szintigraphie

INFORMATIONEN